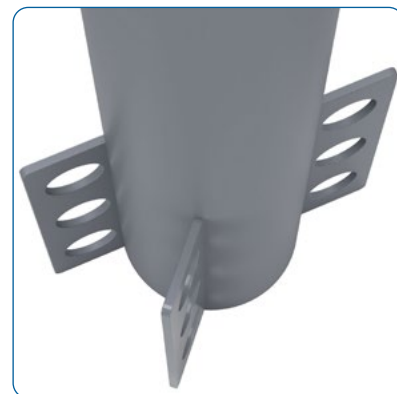
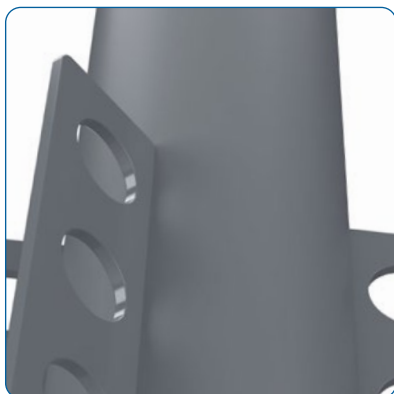
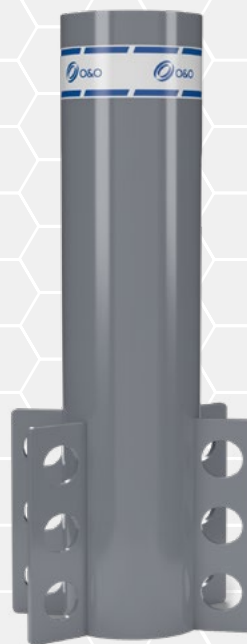
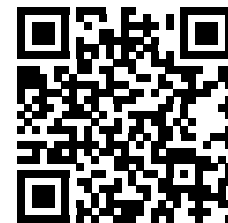




- **Vysoce bezpečný sloup**
- **Vhodné pro doplnění automatických sloupků**
- **Čepice se světlem**
- **Vřeteno ošetřeno katarfórou**





## TECHNICKÝ POPIS

Certifikát výrobku č. 208/C5a/2019/3.2. Schválení Ministerstva dopravy Odbor pozemních komunikací Č.j. 10/2020 - 120 - TN/3.  
Stavební technické osvědčení č. S 2.2/2019.

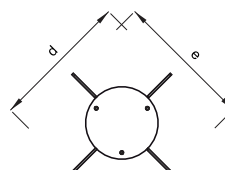
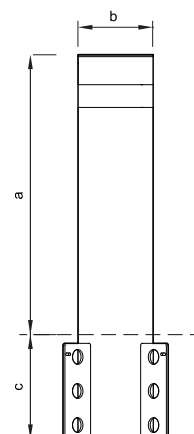
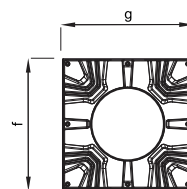
### TECHNICKÁ DATA PEVNÉHO SLOUPU

<b>Rozměr nadzemní části sloupu</b>	Ø330 x v 1200 tl.14 mm
<b>Rozměr podzemní části</b>	650 x 650 x v 450 mm
<b>Základ (není součástí dodávky)</b>	Beton
<b>Výkop</b>	1600 x 3350 x 500 mm
<b>Odolnost proti nárazu</b>	2 100 000 J
<b>Povrchová úprava</b>	Kataforézní RAL7031 (volitelné na vyžádání)
<b>Reflexní odrazový pás</b>	Reflexní fólie H = 100 mm (volitelné)
<b>Příruba</b>	Litinová kataforézní černá barva
<b>Klobouk</b>	Litinová kataforézní černá barva
<b>Pohon</b>	Pevný
<b>Napájení</b>	230 Vac ±10%, 50-60 Hz
<b>Pracovní teplota</b>	-40°C +60°C
<b>Provozní vlhkost</b>	až 100 %
<b>IP krytí</b>	IP67

### ELEKTRICKÉ PARAMETRY OSVĚTLENÍ

<b>Napájení led světla</b>	24 Vac
<b>Napájecí zdroj</b>	24 Vac ± 10%, 50 až 60 Hz (až 80 patníků)
<b>Příkon 1 sloup</b>	1 W
<b>Osvětlení</b>	LED osvětlení (volitelné)

	a	b	c	d	e	f	g
<b>Oak 1200.12-F</b>	1200	Ø330	450	650	650	605	605



Pro montáž a instalaci systému se řiďte platnými předpisy.